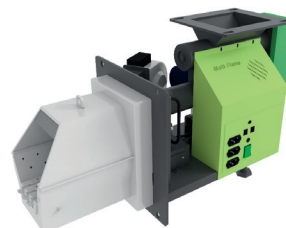
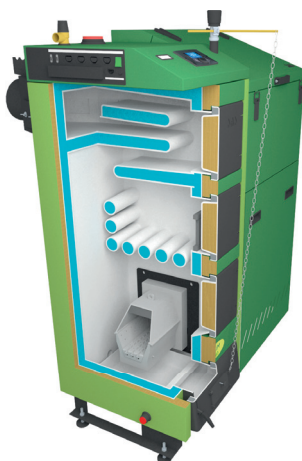




Prezentacja kotła SAS SLIM z palnikiem MULTI FLAME



● **SAS SLIM NOWOŚĆ** – kocioł o mocy od 14 kW przystosowany do spalania eko-groszku z układem automatycznego nawęglania paleniska (retorta) i paleniskiem rusztowo-wodnym do palenia tradycyjnego; łatwe czyszczenie i możliwość ustawienia nawet w małej kotłowni

● **SAS MULTI** – wielodobowy, układ automatycznego nawęglania komory paleniskowej, paliwo transportowane za pomocą podajnika ślimakowego z zasobnika paliwa do żeliwnej retorty, przystosowany do spalania eko-groszku; dodatkowe palenisko rusztowo-wodne nad retortą umożliwia palenie tradycyjne

● **SAS MULTI FLAME NOWOŚĆ** – palnik na pelety dedykowany do montażu w kotłach SAS SLIM i MULTI, dopasowany do mocy kotła, bezpieczny transport paliwa zapewnia mechanizm dwóch ślimaków z kanałem przesypowym, palenisko z rusztem ruchomym do odpopielenia, nad pracą palnika czuwa moduł sterujący

● **SAS AGRO-ECO** – kocioł przystosowany do zautomatyzowanego spalania biomasy (pellets, ziarno zbóż, pestki, itp.); **nowatorski system podawania paliwa z mechanizmem dwóch ślimaków i kanałem przesypowym zapewniający bezpieczny transport biomasy**, samooczyszczające się palenisko spala porcję paliwa niezbędną do uzyskania nastawionej na sterowniku temperatury; mikroprocesorowy sterownik automatycznie steruje pracą podajnika, wentylatora i mechanizmu oczyszczania paleniska



● **SAS ECO** – wielodobowy, przednia komora to palenisko umożliwiające pracę w dwóch trybach, w pracy automatycznej z mechanicznym podajnikiem paliwa (tłok), przystosowany do spalania mialu; dodatkowe palenisko rusztowo-wodne umożliwia palenie tradycyjne



● **SAS UWT** – kocioł uniwersalny, dolnego i górnego spalania, eksploatacja w systemie dolnego spalania (węgiel), komora paleniskowa z systemem wielopunktowej dystrybucji powietrza umożliwia stosowanie mialu; ruchomy ruszt ułatwia usuwanie popiołu



● **SAS NWT/SAS NWG** – przystosowany do dolnego spalania paliw stałych, trzyciągowy układ komór, ruchomy ruszt ułatwia usuwanie popiołu, otwory wyczystkowe z łatwym dostępem do paleniska i komór spalinowych; wersja SAS NWG – bez sterowania z wykorzystaniem naturalnego ciągu

CHARAKTERYSTYKA

Budowa: niskotemperaturowe kotły wodne, konstrukcja stalowa, spawana, izolowane wełną mineralną gr. 30 mm, materiał wymiennika: stal kotłowa P265GH gr. 6 mm, obudowa – blacha malowana proszkowo gr. 0,75 mm

Rodzaj zasypu:

- czołowy (NWT, UWT, MI, NWG, UWG)
- automatyczny przy pomocy podajnika (AGRO-ECO, GRO-ECO, ECO, MULTI, SLIM)

Wyposażenie dodatkowe: zew. urządzenia sterujące: regulator pokojowy, regulator pogody, palnik MULTI FLAME na pelety

Maks. ciśnienie robocze [MPa]: 0,15

Maks. temp. wody zasilającej [°C]: 85



INFORMACJE DODATKOWE

Kraj produkcji: Polska

Dystrybucja: w sprzedaży detalicznej i hurtowej przez sieć hurtowni i firmy instalacyjne

Gwarancja: 4/5 lat na kotły, 2 lata na podzespoły elektroniczne

Aprobaty i certyfikaty: Świadczenie Badania na Znak Bezpieczeństwa Ekologicznego, Znak CE, ISO 9001:2008

Usługi: ● doradztwo techniczne ● serwis ● realizacja nietypowych zamówień (kotły o dużych mocach)



| TYP | MOC [kW] | WYMIARY (wys./szer./głęb.) [mm] | SPRAWNOŚĆ [%] | PALIWO | POJEMNOŚĆ KOMORY ZAŁADOWCZEJ [dm ³] | CZAS PRACY MIĘDZY ZASYPAMI [h] |
|--|----------|-------------------------------------|---------------|--|---|--------------------------------|
| KOTŁY NA BIOMASĘ (Z PODAJNIKIEM) | | | | | | |
| SAS AGRO-ECO* | 17-100 | (1590-1920)/(550-780)/(1490-2240) | 87,7-88,8 | pelety, ziarna zbóż (owies, żyto, kukurydza), zrębki wierzbowe, suche pestki owoców | 120-310** | 24-72 |
| KOTŁY Z AUTOMATYCZNYM PODAWANIEM PALIWA (Z PODAJNIKIEM) | | | | | | |
| SAS ECO* | 17-225 | (1470-2170)/(500-1050)/(1520-2570) | 81,8-83,5 | miał, eko-groszek, zastępcze przy paleniu tradycyjnym: węgiel sortymentu orzech, drewno sezonowane | 100-720** | 24-50 |
| SAS GRO-ECO* | 17-275 | (1250-1960)/(1090-2350)/(1170-2520) | 81,7-87,8 | węgiel kamienny sortymentu groszek (eko-groszek) | 100-940** | 50-120 |
| SAS MULTI* | 17-150 | (1430-1590)/(1110-1300)/(1140-1280) | 86,5-91,0 | eko-groszek, zastępcze przy paleniu tradycyjnym: węgiel, drewno sezonowane | 120-240** | |
| SAS SLIM | 14-48 | (1490-1620)/(990-1270)/(920-1270) | 82,1-88,4 | eko-groszek, zastępcze przy paleniu tradycyjnym: węgiel, drewno sezonowane | 160-305** | |
| KOTŁY TRADYCYJNE, UNIWERSALNE, ZE STEROWANIEM | | | | | | |
| SAS NWT | 12,5-200 | (1030-1870)/(600-1095)/(1100-2395) | 79,4-85,0 | węgiel kamienny sortymentu orzech, zastępcze: mieszanka węgla kamiennego orzech (70%) i miału węglowego (30%), drewno sezonowane | 25-630 | 12-24 |
| SAS UWT | 14-200 | (1410-1990)/(540-1160)/(1010-1680) | 79,1-85,9 | węgiel kamienny sortymentu orzech, zastępcze: miał węglowy, węgiel brunatny, drewno sezonowane | 55-240 | |
| SAS MI | 12,5-200 | (1150-1890)/(560-1095)/(1190-2340) | 79,0-83,1 | miał węglowy, zastępcze: węgiel kamienny różnego sortymentu, drewno sezonowane | 60-830 | 24-48 |
| KOTŁY TRADYCYJNE, UNIWERSALNE, BEZ STEROWANIA | | | | | | |
| SAS NWG | 12,5-200 | (940-1870)/(550-1095)/(1080-2360) | 79,4-85,0 | węgiel kamienny sortymentu orzech, zastępcze: mieszanka węgla kamiennego orzech (70%) i miału węglowego (30%), drewno sezonowane | 25-630 | 12 |
| SAS UWG | 9-29 | (1000-1250)/(510-670)/(800-930) | 79,1-85,9 | | 16-36 | |

* kocioł z zasobnikiem paliwa, ** pojemność zasobnika opału

ZAKŁAD METALOWO-KOTLARSKI SAS

ul. Przemysłowa 3, Owczary, 28-100 Busko-Zdrój, tel. 41 378 46 19, faks 41 370 83 10, www.sas.busko.pl, e-mail: biuro@sas.busko.pl